

# 生前制作のオリジナル版画特集



薔薇 自筆サイン



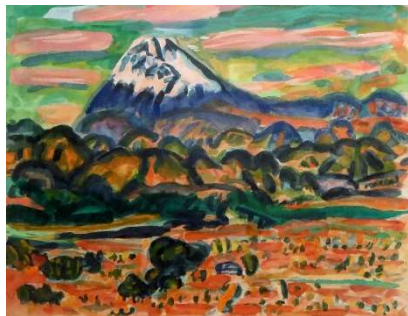
富士山 龍の印

リトグラフ 画寸 45x30 シルクスクリーン 画寸 45.5x37.3



薔薇と唐壺 自筆サイン

リトグラフ 画寸 45x38



大仁の富士 自筆サイン

リトグラフ 画寸 27.5x36.5



果物・花を持つ裸婦

自筆サイン 画寸 32.6x17.5



普賢菩薩 自筆サイン

リトグラフ

画寸 22.5x16.7



小薔薇図 龍の印

シルクスクリーン

画寸 27.5x23



薔薇 龍の印 リトグラフ 画寸 41.6x38

# 梅原龍三郎

1988年 京都市に生まれる。

1908年 フランスに留学。

ルノアールの指導も受けた。

1914年 二科会の設立に参加。

1922年 春陽会の設立に参加。

1944年 東京美術学校教授。

1952年 ヴェネツィア・

ビエンナーレの国際審査員を務める。

この年、文化勲章受章。

1953年 長野県軽井沢町にアトリエを設けた。

1986年 97歳にて死去。

ヨーロッパで学んだ油彩画に、日本画の手法を取り入れ、絢爛豪華な色彩と独特のタッチで独自の世界を切り開いた日本洋画界最大の重鎮。



静物 龍の印 リトグラフ 画寸 40.5x53



薔薇 自筆サイン

リトグラフ

画寸 26.5x19



薔薇 龍の印 シルクスクリーン

画寸 45.5x36.5



座裸婦 自筆サイン

リトグラフ 画寸 33x24