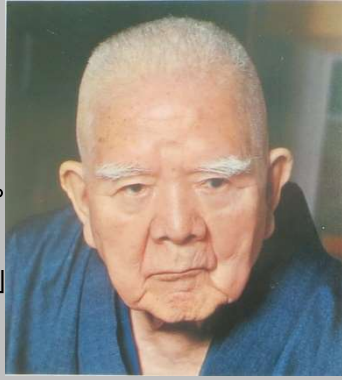


# 奥村土牛



1889年 東京都京橋に生まれる。  
 1905年 小林古徑の指導を受ける。  
 1906年 日本美術院に入選。  
 1917年 寒山詩「土牛石田を耕す」より、号を土牛とする。  
 1927年 院展に初入選。  
 1932年 日本芸術院同人。1935年 帝国美術学校日本画科教授。  
 1962年 文化勲章を授与される。1978年 日本美術院理事長。  
 1990年 逝去。110才。



紅白梅 百寿記念  
 リトグラフ 画寸 46x39



桔梗 木版 画寸 46x57



牡丹

リトグラフ 画寸 29.5x41



吉野 木版 画寸 29.5x51



浄心 木版 画寸 51x31



兔

リトグラフ 画寸 34.5x45.4

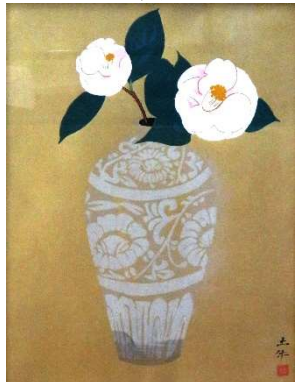


鳴門 木版 画寸 38x48.5



聖牛

リトグラフ 画寸 38.5x49.5



椿 木版 画寸 50.5x37.5



洋蘭 木版 画寸 35x44.5

醍醐 木版 画寸 47x37



長閑 リトグラフ 画寸 36.5x48



山中湖富士

リトグラフ 画寸 36x52



## 寿富士

当社 2006年版元 シルクスクリーン  
 画寸 43X53 10点のみ  
 新額付特価 100,000円



チューリップ  
 木版 画寸  
 舞妓 木版  
 画寸 44.5x34.5



シルバータビー  
 木版 画寸 51.5x38.5