

日本画最高峰 横山大観

1868年水戸藩士の長男として生れる。
東京美術学校1期生。日本美術院設立
第一回文化勲章受章。帝国芸術院会員
1958年気管支炎にて、逝去。



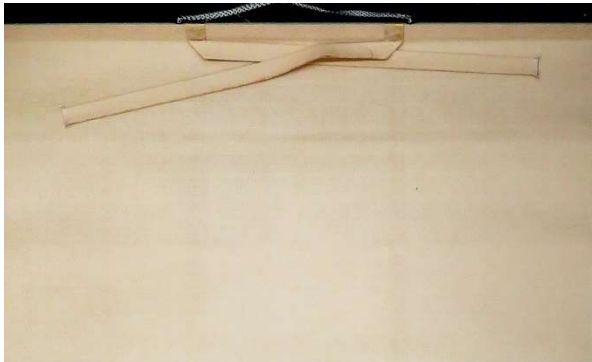
朝陽映島

リトグラフ 画寸 49.5x64.5



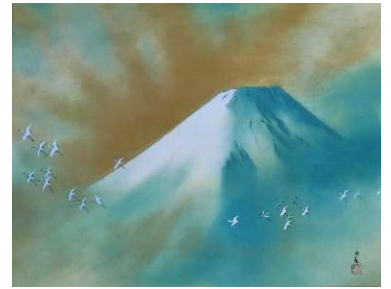
霊峰四趣・春

シルク 画寸 46x52



秋の富士

シルク 画寸 40x54



霊峰飛鶴

シルク 画寸 34x44.5



正気放光

木版 軸寸 146x73



海嘯

リトグラフ 画寸 44x53



不二霊峰

シルク 画寸 41.5x51.5



霊峰 リトグラフ 画寸 31x45



夜桜

リトグラフ 画寸 32.5x44



霊峰富士

リトグラフ 画寸 41x52

全作品

リトグラフ・シルクスクリーン又は木版です。
限定番号入りです。



或る日の太平洋

シルク 画寸 71x41