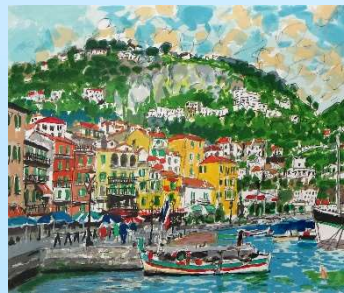




サンメダールの広場
画寸 45.5x53



サンジェルマンのマルシェ
画寸 32.5x42



サントロペの港
画寸 38x45.5



パリ街角
画寸 32.5x41



ニースの花市
画寸 45x53



ムフタル市場

画寸 32.5x42



南仏の海岸 画寸 32.5x41



初夏のマルシェ 画寸 31.5x41

クリニャンクール市場 画寸 25x34



日曜日の午後 画寸 25x33



**生前のオリジナル・リトグラフ
自筆サイン 限定 (AP含む)**
※他にも、多数在庫あります。

児玉幸雄



1916年 大阪の薬屋に生れる。
1934年 関西学院大経済学部に進学。
高村孝之介に師事。関西美術展入選。
1937年 二科展入選。
1947年 二紀会創立に参加。
1992年 逝去。享年72才。



パリの朝市 油彩6号



ラ・ド・セーヌ 油彩6号



風景シャトル 油彩1号



緑衣の人形 油彩SM

自筆サイン・裏書・鑑定書

